

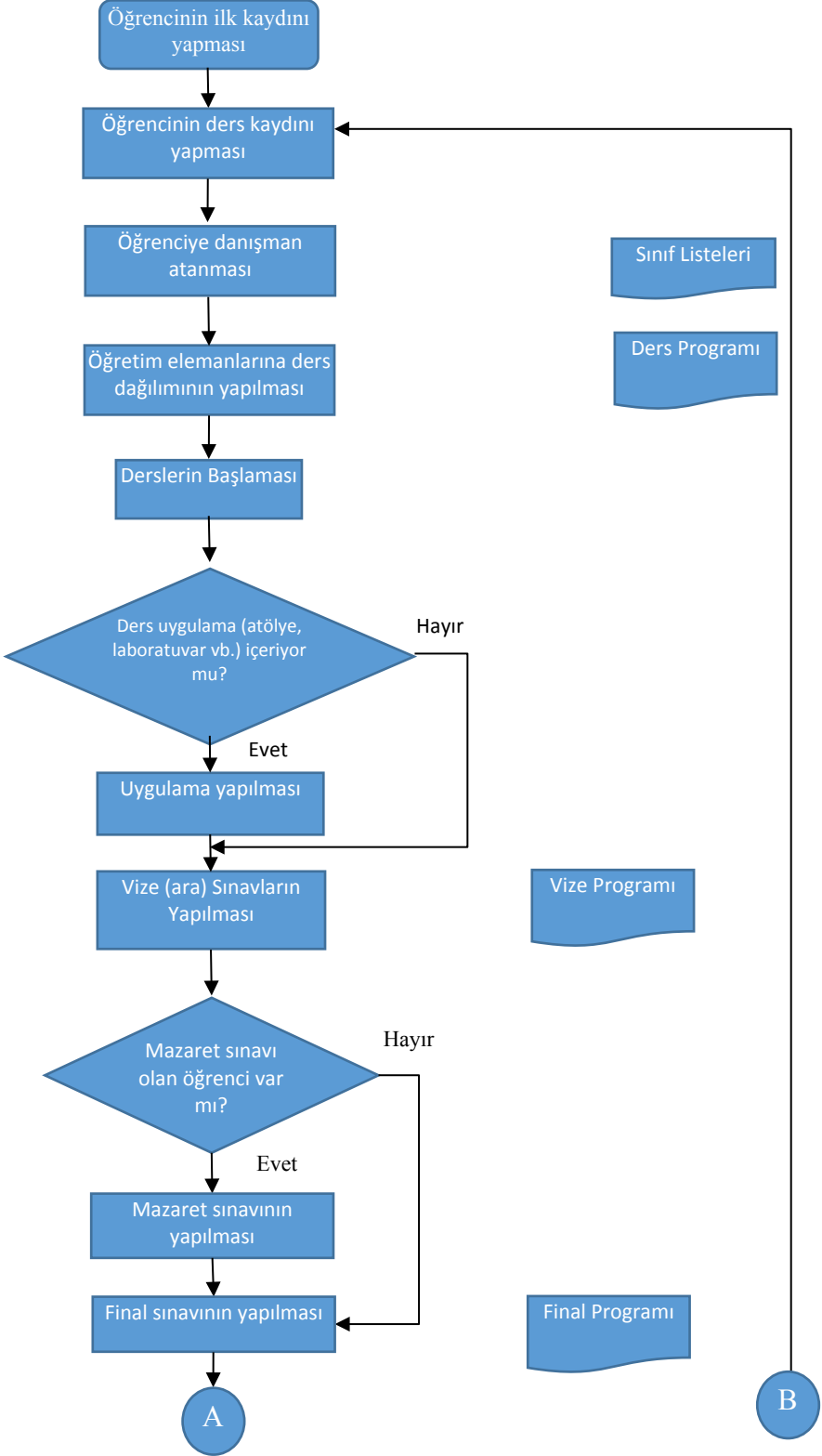
	<b>T.C.</b> <b>MARDİN ARTUKLU ÜNİVERSİTESİ</b> <b>EDEBİYAT FAKÜLTESİ</b>	<b>Doküman No</b>	M2.ORT/PRS.001
		<b>Yayın Tarihi</b>	18.10.2023
		<b>Revizyon No</b>	00
	<b>EĞİTİM-ÖĞRETİM PROSESİ</b>	<b>Revizyon Tarihi</b>	
		<b>Sayfa No</b>	1 / 3

<b>PROSESİN AMACI</b>	Fakültemizdeki, lisans ve lisansüstü düzeylerindeki eğitim ve öğretim faaliyetlerinin yürütülmesini sağlamak.		
<b>KAPSAMI</b>	Fakültemizin akademik birimlerinde verilen örgün ve çevrimiçi (online) verilen eğitim ve öğretim faaliyetlerinin planlanması, uygulanması, izlenmesi ve değerlendirilmesi, gerekli önlemlerin alınması ile ilgili tüm faaliyetleri kapsamaktadır.		
<b>GİRDİLERİ</b>	<ul style="list-style-type: none"> <li>• Paydaş talepleri</li> <li>• Nitelikli işgücü ihtiyacı</li> <li>• Öğrenci kaydı</li> </ul>	<b>ÇIKTILARI</b>	<ul style="list-style-type: none"> <li>• Eğitim ve öğretim hizmeti</li> <li>• Tarih, Edebiyat, Psikoloji, Felsefe, Filoloji gibi sosyal bilim alanlarda nitelikli işgücü</li> </ul>
<b>KAYNAKLAR</b>	<b>İNSAN</b>	<b>ÇALIŞMA ORTAMI</b>	<b>ALTYAPI</b>
	Akademik, İdari ve Destek Personeli	Derslikler, Laboratuvarlar, Atölye ve Büro Ortamı	Fiziki ve Teknik Altyapı, Teknolojik Donanım, Araç ve Gereçler
<b>ETKİLEDİĞİ PROSES</b>	Araştırma-Geliştirme Prosesi, Toplumsal Katkı Prosesi	<b>ETKİLENDİĞİ PROSES</b>	Araştırma-Geliştirme Prosesi, Toplumsal Katkı Prosesi
<b>PERFORMANS KRİTERLERİ</b>	<ul style="list-style-type: none"> <li>• Öğrenci Memnuniyet Oranı</li> <li>• Paydaş Memnuniyet Oranı</li> <li>• Program Kontenjan Doluluk Oranı</li> <li>• Kaydını Silen Öğrenci Oranı</li> <li>• Mezuniyet Oranı</li> </ul>		
<b>KONTROL KRİTERLERİ</b>	<ul style="list-style-type: none"> <li>• Ders programlarının zamanında ilan edilmesi</li> <li>• Derslerin zamanında başlaması</li> <li>• Derslerin kredilerine uygun olarak yapılması</li> <li>• Sınavların zamanında ilan edilmesi</li> <li>• Sınavların zamanında ve sorunsuz yapılması</li> <li>• Dersliklerin ve amfilerin kış ve yaz şartlarına uygun olması</li> <li>• Dersliklerdeki ve amfilerdeki arızalı cihaz sayısı</li> </ul>		
<b>GÖZDEN GEÇİRME PERİYODU</b>	Bir eğitim ve öğretim yarıyılı	<b>PROSES HEDEFİ</b>	Proses şartlarına %100 Uygunluk.
<b>PROSES SORUMLUSU</b>	<ul style="list-style-type: none"> <li>• Dekan</li> <li>• Dekan Yardımcıları</li> <li>• Bölüm Başkanı</li> </ul>		
<b>PROSESİN RİSKLERİ</b>	<ul style="list-style-type: none"> <li>• Bölümlere yeterli talebin (öğrenci kaydının) olmaması</li> <li>• Yeterli sayıda akademik, idari ve destek personelinin olmaması</li> <li>• Derslik, laboratuvar, atölye vb. imkanların yeterli olmaması</li> <li>• Araç ve gereçler ile fiziki ve teknik altyapının yeterli olmaması</li> <li>• Ölçme ve değerlendirmenin yapılmasındaki aksamalar</li> <li>• Yeterli uygulama/staj imkanlarının oluşturulamaması</li> <li>• Bütçe yetersizliği</li> <li>• Olası doğal afetler</li> </ul>		

Hazırlayan (10/10/2023)	Kontrol Eden (15/10/2023)	Onaylayan (18/10/2023)
Üniversite Kalite Komisyonu	Kalite Koordinatörü	Rektör Yardımcısı

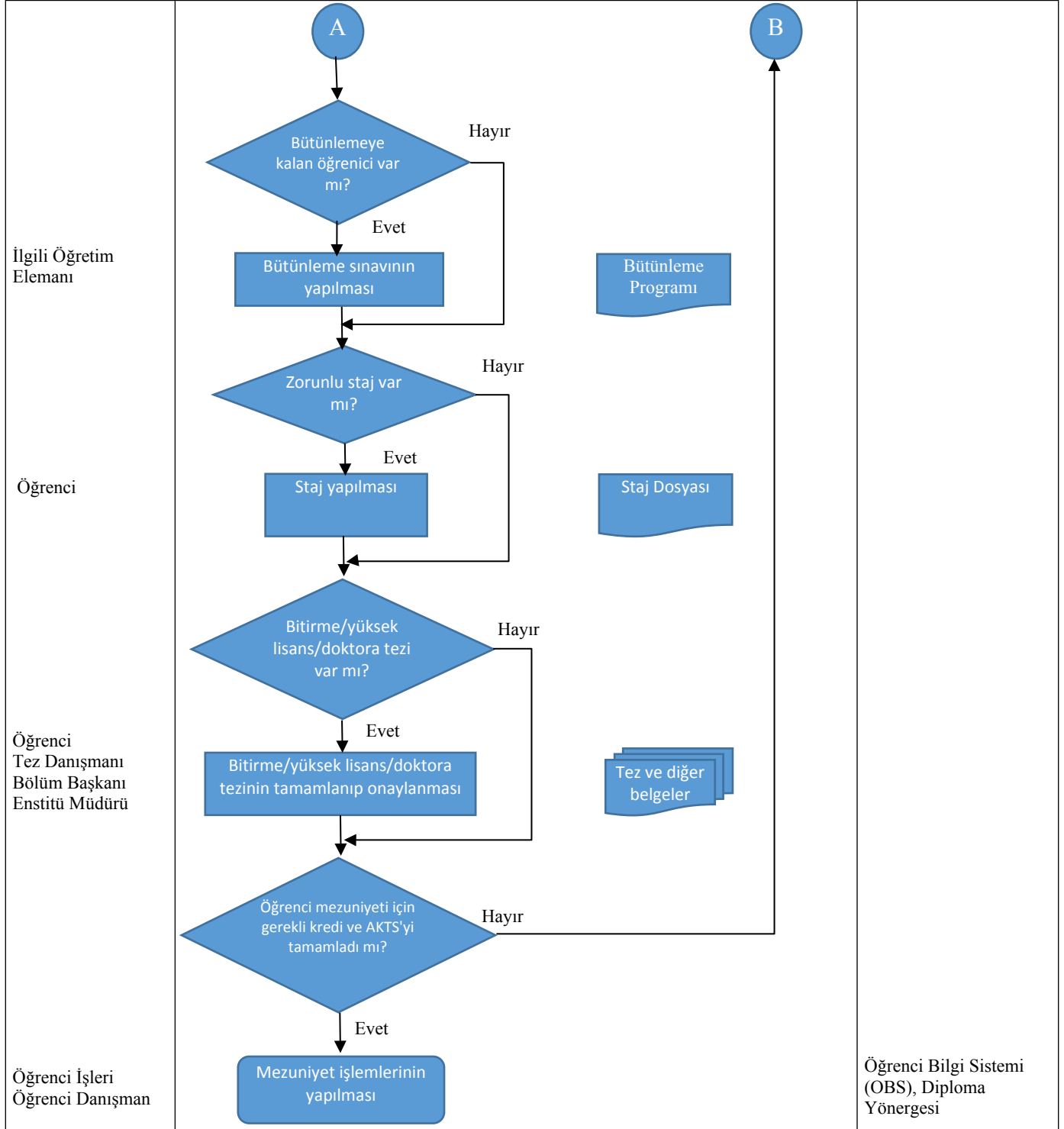
Önemli: Kalite Yönetim Sistemi'ne ait güncel dokümanlar <https://www.artuklu.edu.tr/kalite> internet sayfasında bulunmaktadır. Basılan dokümanlar "Kontrolsüz Kopya" hükmündedir.

	<b>T.C.</b> <b>MARDİN ARTUKLU ÜNİVERSİTESİ</b> <b>EDEBİYAT FAKÜLTESİ</b>	<b>Doküman No</b>	M2.ORT/PRS.001
		<b>Yayın Tarihi</b>	18.10.2023
<b>EĞİTİM-ÖĞRETİM PROSESİ</b>	<b>Revizyon No</b>	00	
	<b>Revizyon Tarihi</b>		
	<b>Sayfa No</b>	2 / 3	

SORUMLULAR	SÜREÇ (PROSES) AKIŞI	KAYIT ORTAMI ve DAYANAK
<p>Öğrenci İşleri</p> <p>Bölüm Başkanı, Birim Sekreteri ve Öğrenci İşleri</p> <p>Bölüm Başkanı</p> <p>Bölüm Başkanı ve Öğrenci İşleri</p> <p>İlgili Öğretim Elemanı</p> <p>İlgili Öğretim Elemanı</p> <p>İlgili Öğretim Elemanı, Bölüm Başkanı</p> <p>İlgili Öğretim Elemanı, Bölüm Başkanı</p> <p>İlgili Öğretim Elemanı</p>	 <pre> graph TD     A1[Öğrencinin ilk kaydını yapması] --&gt; A2[Öğrencinin ders kaydını yapması]     A2 --&gt; A3[Öğrenciye danışman atanması]     A3 --&gt; A4[Öğretim elemanlarına ders dağılımının yapılması]     A4 --&gt; A5[Derslerin Başlaması]     A5 --&gt; D1{Ders uygulama (atölye, laboratuvar vb.) içeriyor mu?}     D1 -- Evet --&gt; A6[Uygulama yapılması]     D1 -- Hayır --&gt; B1[Vize Programı]     A6 --&gt; A7[Vize (ara) Sınavların Yapılması]     A7 --&gt; D2{Mazaret sınavı olan öğrenci var mı?}     D2 -- Evet --&gt; A8[Mazaret sınavının yapılması]     D2 -- Hayır --&gt; B2[Final Programı]     A8 --&gt; A9[Final sınavının yapılması]     A9 --&gt; A10((A))     B1 --&gt; B2     B2 --&gt; B3((B)) </pre>	<p>Öğrenci Bilgi Sistemi (OBS); 2547 sayılı Yüksek Öğretim Kanunu, Önlisans, Lisans, Lisansüstü Eğitim Öğretim ve Sınav Yönetmeliği, Uluslararası Öğrenci Yönergesi,</p>

Hazırlayan (10/10/2023)	Kontrol Eden (15/10/2023)	Onaylayan (18/10/2023)
Üniversite Kalite Komisyonu	Kalite Koordinatörü	Rektör Yardımcısı

Önemli: Kalite Yönetim Sistemi'ne ait güncel dokümanlar <https://www.artuklu.edu.tr/kalite> internet sayfasında bulunmaktadır. Basılan dokümanlar "Kontrolsüz Kopya" hükmündedir.




Hazırlayan (10/10/2023) Üniversite Kalite Komisyonu	Kontrol Eden (15/10/2023) Kalite Koordinatörü	Onaylayan (18/10/2023) Rektör Yardımcısı
--	--	---

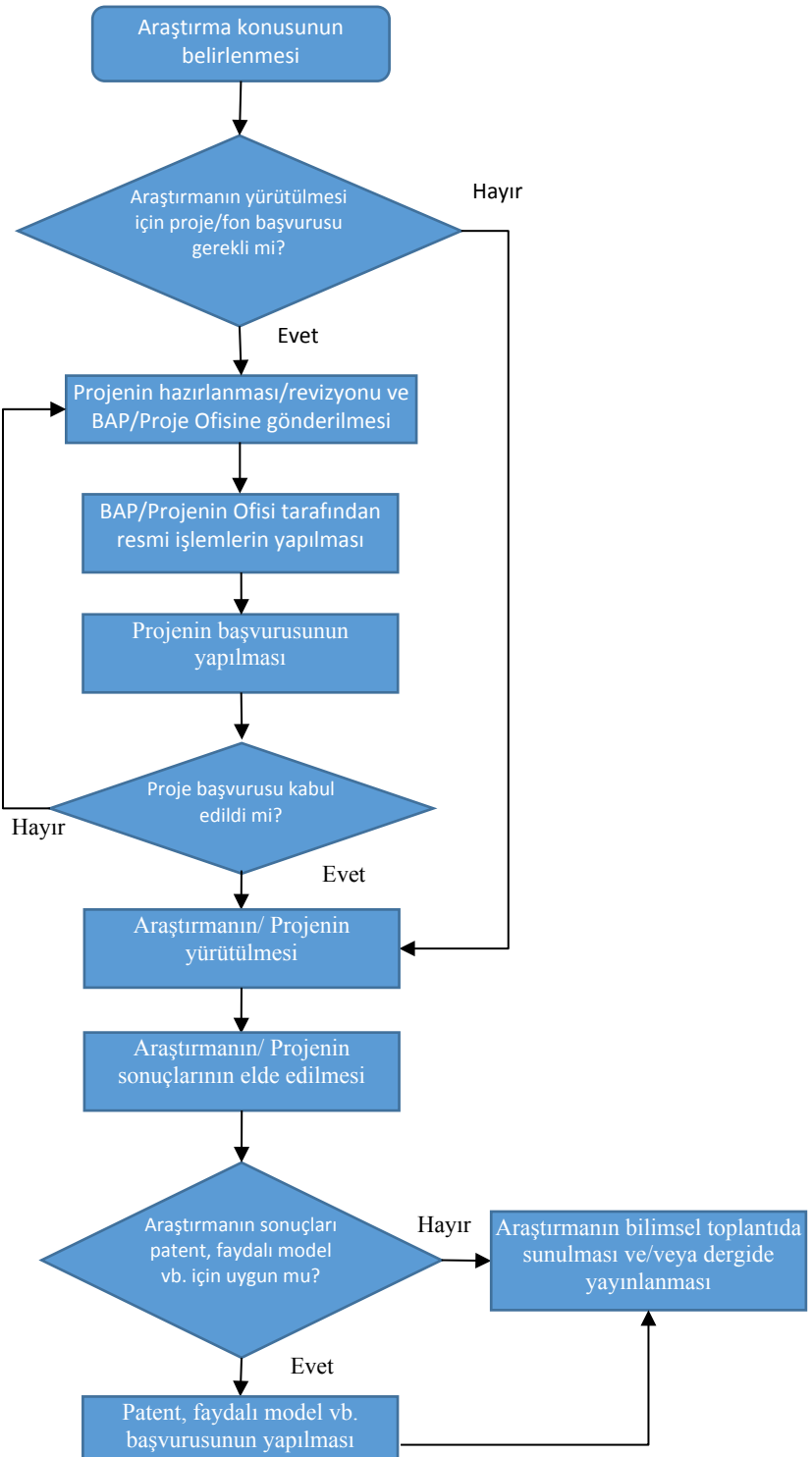
	<b>T.C.</b> <b>MARDİN ARTUKLU ÜNİVERSİTESİ</b> <b>EDEBİYAT FAKÜLTESİ</b>	<b>Doküman No</b>	M3.ORT/PRS.001
		<b>Yayın Tarihi</b>	18.10.2023
		<b>Revizyon No</b>	00
	<b>ARAŞTIRMA GELİŞTİRME PROSESİ</b>	<b>Revizyon Tarihi</b>	
		<b>Sayfa No</b>	1 / 2

<b>PROSESİN AMACI</b>	Fakültemizde bilime ve insanlığa katkı sağlayacak bilimsel araştırmaların yapılmasını ve bilginin patent, faydalı model, fikri mülkiyet vb. değerli çıktılara dönüşmesini sağlamak.		
<b>KAPSAMI</b>	Fakültemizdeki akademisyenler ve öğrenciler tarafından yapılacak teorik ve uygulamalı tüm araştırma ve geliştirme faaliyetlerini kapsamaktadır.		
<b>GİRDİLERİ</b>	<ul style="list-style-type: none"> <li>Literatürdeki boşluklar</li> <li>Sosyal, ekonomik, teknolojik vb. toplumsal ihtiyaçlar</li> <li>Araştırmacı ilgisi</li> </ul>	<b>ÇIKTILARI</b>	<ul style="list-style-type: none"> <li>Bilimsel yayınlar (dergi, makale, tez vb.)</li> <li>Bilimsel toplantılar</li> <li>Ar-Ge Projeleri</li> <li>Patent, faydalı model, fikri mülkiyet vb.</li> </ul>
<b>KAYNAKLAR</b>	<b>İNSAN</b>	<b>ÇALIŞMA ORTAMI</b>	<b>ALTYAPI</b>
	Akademik, İdari ve Destek Personeli	Laboratuvar, atölye, büro ve dış ortam	Basılı ve elektronik bilgi kaynağı, fiziki ve teknik altyapı, teknolojik donanım, araç ve gereçler.
<b>ETKİLEDİĞİ PROSE</b>	<ul style="list-style-type: none"> <li>Eğitim ve Öğretim Prosesi</li> <li>Toplumsal Katkı Prosesi</li> </ul>	<b>ETKİLENDİĞİ PROSES</b>	<ul style="list-style-type: none"> <li>Proje/Fon başvuru ve yönetim süreci</li> <li>Patent başvuru ve kabul süreci</li> </ul>
<b>PERFORMANS KRİTERLERİ</b>	<ul style="list-style-type: none"> <li>AHCI, SSCI, SCI, SCI-Exp. İndekslerindeki Yayın Sayısı</li> <li>Öğretim Üyesi Başına Düşen Yayın Sayısı</li> <li>Öğretim Üyesi Başına Düşen Atıf Sayısı (AHCI, SSCI, SCI, SCI-Exp.)</li> <li>Tamamlanan Dış Destekli Proje Sayısı ve Bütçesi</li> <li>Sonuçlanan Patent, Faydalı Model veya Tasarım Sayısı</li> <li>Öğretim Üyesi Başına Düşen Tezli Yüksek Lisans Öğrencisi Sayısı</li> <li>Öğretim Üyesi Başına Düşen Doktora Öğrencisi Sayısı</li> <li>Ulusal ve Uluslararası Ödül Sayısı</li> </ul>		
<b>KONTROL KRİTERLERİ</b>	<ul style="list-style-type: none"> <li>Araştırma Geliştirme faaliyetleri için gerekli kaynakların varlığı</li> <li>Öğretim elemanlarına verilen proje hazırlama eğitimi sayısı</li> <li>Öğretim elemanların verilen patent, faydalı model vb. eğitimi sayısı</li> <li>Öğretim elemanlarına yapılan proje bilgilendirme sayısı/periyođu</li> <li>Öğretim elemanlarına sağlanan araştırma geliştirme olanaklarının yeterlilik düzeyi</li> <li>Öğretim elemanlarına nitelikli dergilerde yayın yapma eğitimi sayısı</li> </ul>		
<b>GÖZDEN GEÇİRME PERİYODU</b>	Takvim yılı	<b>PROSES HEDEFİ</b>	Proses şartlarına %100 uygunluk
<b>PROSES SORUMLUSU</b>	<ul style="list-style-type: none"> <li>Dekan</li> <li>Dekan Yardımcıları</li> <li>Bölüm Başkanı.</li> </ul>		
<b>PROSESİN RİSKLERİ</b>	<ul style="list-style-type: none"> <li>Araştırma fonlarına ayrılan bütçenin yetersizliği</li> <li>Fon sürekliliğinin sağlanamaması</li> <li>Personel yetersizliği</li> <li>Akademik personel ders yükünün fazla olması</li> <li>Alt yapı ve ekipman yetersizliği</li> <li>Olası doğal afetler</li> </ul>		

Hazırlayan (10/10/2023)	Kontrol Eden (15/10/2023)	Onaylayan (18/10/2023)
Üniversite Kalite Komisyonu	Kalite Koordinatörü	Rektör Yardımcısı

Önemli: Kalite Yönetim Sistemi'ne ait güncel dokümanlar <https://www.artuklu.edu.tr/kalite> internet sayfasında bulunmaktadır. Basılan dokümanlar "Kontrolsüz Kopya" hükmündedir.

	<b>T.C.</b> <b>MARDİN ARTUKLU ÜNİVERSİTESİ</b> <b>EDEBİYAT FAKÜLTESİ</b>	<b>Doküman No</b>	M3.ORT/PRS.001
		<b>Yayın Tarihi</b>	18.10.2023
<b>ARAŞTIRMA GELİŞTİRME PROSESİ</b>		<b>Revizyon No</b>	00
		<b>Revizyon Tarihi</b>	
		<b>Sayfa No</b>	1 / 2

SORUMLULAR	SÜREÇ (PROSES) AKIŞI	KAYIT ORTAMI ve DAYANAK
Bölüm Başkanı, Öğretim Üyeleri  Öğretim Üyeleri, Proje Ofisi  Öğretim Üyeleri, Proje Ofisi  Proje Ofisi, Rektörlük  Öğretim Üyeleri  Öğretim Üyeleri, Proje Paydaşları  Öğretim Üyeleri, Proje Paydaşları  Öğretim Üyeleri, Türkpatent Bilgi ve Doküman Birimi	 <pre> graph TD     A[Araştırma konusunun belirlenmesi] --&gt; B{Araştırmanın yürütülmesi için proje/fon başvurusu gerekli mi?}     B -- Evet --&gt; C[Projenin hazırlanması/revizyonu ve BAP/Proje Ofisine gönderilmesi]     B -- Hayır --&gt; F[Araştırmanın/ Projenin yürütülmesi]     C --&gt; D[BAP/Projenin Ofisi tarafından resmi işlemlerin yapılması]     D --&gt; E[Projenin başvurusunun yapılması]     E --&gt; G{Proje başvurusu kabul edildi mi?}     G -- Hayır --&gt; C     G -- Evet --&gt; F     F --&gt; H[Araştırmanın/ Projenin sonuçlarının elde edilmesi]     H --&gt; I{Araştırmanın sonuçları patent, faydalı model vb. için uygun mu?}     I -- Evet --&gt; J[Patent, faydalı model vb. başvurusunun yapılması]     I -- Hayır --&gt; K[Araştırmanın bilimsel toplantıda sunulması ve/veya dergide yayınlanması]     J --&gt; K           </pre>	2547 sayılı YÖK Kanunu, Akademik Teşvik Yönetmeliği, Yükseköğretim Kalite Kurulu (YÖKAK) Mevzuatı  EBYS, BAP ve Proje Ofisi Veritabanları, Destek/Fon Kuruluşlarının Veritabanları,  TRdizin, Web of Science, Scopus vb. atf indekslerinin veritabanları, dergi veri tabanları  Türkpatent mevzuatı

Hazırlayan (10/10/2023)	Kontrol Eden (15/10/2023)	Onaylayan (18/10/2023)
Üniversite Kalite Komisyonu	Kalite Koordinatörü	Rektör Yardımcısı

Önemli: Kalite Yönetim Sistemi'ne ait güncel dokümanlar <https://www.artuklu.edu.tr/kalite> internet sayfasında bulunmaktadır. Basılan dokümanlar "Kontrolsüz Kopya" hükmündedir.

	T.C. <b>MARDİN ARTUKLU ÜNİVERSİTESİ</b> EDEBİYAT FAKÜLTESİ	<b>Doküman No</b>	M4.ORT/PRS.001
		<b>Yayın Tarihi</b>	18.10.2023
		<b>Revizyon No</b>	00
	<b>TOPLUMSAL KATKI PROSESİ</b>	<b>Revizyon Tarihi</b>	
		<b>Sayfa No</b>	1 / 2

<b>PROSESİN AMACI</b>	Birleşmiş Milletler Sürdürülebilir Kalkınma Amaçları ile uyumlu toplumun ve çevrenin ihtiyaçlarına cevap verebilen ve değer yaratan toplumsal katkı faaliyetlerinin yürütülmesini sağlamaktır.		
<b>KAPSAMI</b>	Ulusal ve uluslararası düzeyde kurumsal iş birlikleri, çeşitli kamu kurum ve kuruluşlarına yapılan görevlendirmeler ile kurumun bünyesinde yer alan birimler aracılığıyla yürütülen eğitim, hizmet, araştırma, danışmanlık vb. toplumsal katkı faaliyetlerini kapsamaktadır.		
<b>GİRDİLERİ</b>	<ul style="list-style-type: none"><li>• Toplumun sağlık, eğitim, enerji, üretim, kentleşme, iklim, yoksulluk, göç vb. konulardaki yaşadığı sorunlar</li><li>• Toplumdaki dezavantajlı grupların yaşadığı sorunlar</li></ul>	<b>ÇIKTILARI</b>	<ul style="list-style-type: none"><li>• Sosyal sorumluluk projeleri</li><li>• Ulusal ve uluslararası kurumsal iş birlikleri</li><li>• Eğitim ve danışmanlık hizmetleri</li></ul>
<b>KAYNAKLAR</b>	<b>İNSAN</b>	<b>ÇALIŞMA ORTAMI</b>	<b>ALTYAPI</b>
	<ul style="list-style-type: none"><li>• Akademik, idari ve destek personeli</li></ul>	Büro, eğitim salonu, toplantı salonu	Fiziki ve teknik altyapı, teknolojik donanım, araç ve gereçler.
<b>ETKİLEDİĞİ PROSES</b>	<ul style="list-style-type: none"><li>• Araştırma Geliştirme Prosesi</li><li>• Sürekli Eğitim Merkezi Prosesleri</li></ul>	<b>ETKİLENDİĞİ PROSES</b>	<ul style="list-style-type: none"><li>• Araştırma Geliştirme Prosesi</li><li>• Proje/Fon başvuru ve yönetim süreci</li></ul>
<b>PERFORMANS KRİTERLERİ</b>	<ul style="list-style-type: none"><li>• Kurumsal İşbirliği ve Ortaklık Sayısı</li><li>• Yürütülen Sosyal Sorumluluk Projelerinin Sayısı</li><li>• Sürekli Eğitim Merkezi'nce Verilen Yıllık Eğitim Saati</li><li>• Sürekli Eğitim Merkezi'nden Yıllık Eğitim Alan Kişi Sayısı</li></ul>		
<b>KONTROL KRİTERLERİ</b>	<ul style="list-style-type: none"><li>• Kurumsal işbirliğinden duyulan memnuniyet oranı</li><li>• Yürütülen sosyal sorumluluk projelerinden yararlanıcı memnuniyet oranı</li><li>• Verilen eğitimlerden duyulan memnuniyet oranı</li><li>• Verilen danışmanlık hizmetinden duyulan memnuniyet oranı</li></ul>		
<b>GÖZDEN GEÇİRME PERİYODU</b>	Eğitim Öğretim Yılı	<b>PROSES HEDEFİ</b>	Proses şartlarına %100 Uygunluk
<b>PROSES SORUMLUSU</b>	<ul style="list-style-type: none"><li>• Uygulama ve Araştırma Merkezi Müdürleri</li><li>• Dekan</li><li>• Dekan Yardımcıları</li><li>• Bölüm Başkanı</li></ul>		
<b>PROSESİN RİSKLERİ</b>	<ul style="list-style-type: none"><li>• Akademik personelin yeterli zaman ayıramaması</li><li>• Eğitimlere yeterli talebin olmaması</li><li>• Bütçe yetersizliği</li><li>• Kurumların işbirliğine isteksiz olmaları</li></ul>		

Hazırlayan (10/10/2023)	Kontrol Eden (15/10/2023)	Onaylayan (18/10/2023)
Üniversite Kalite Komisyonu	Kalite Koordinatörü	Rektör Yardımcısı

Önemli: Kalite Yönetim Sistemi'ne ait güncel dokümanlar <https://www.artuklu.edu.tr/kalite> internet sayfasında bulunmaktadır. Basılan dokümanlar "Kontrolsüz Kopya" hükmündedir.



T.C.  
MARDİN ARTUKLU ÜNİVERSİTESİ  
EDEBİYAT FAKÜLTESİ

TOPLUMSAL KATKI PROSESİ

Doküman No	M4.ORT/PRS.001
Yayın Tarihi	18.10.2023
Revizyon No	00
Revizyon Tarihi	
Sayfa No	1 / 2

SORUMLULAR	SÜREÇ (PROSES) AKIŞI	KAYIT ORTAMI ve DAYANAK
İlgili Uygulama ve Araştırma Merkezi Müdürü Dekan / Müdür Bölüm Başkanı		2547 sayılı YÖK Kanunu, Yükseköğretim Kalite Kurulu (YÖKAK) Mevzuatı
SEM Müdürü, İlgili Öğretim Elemanları		SEM Veritabanı, SEM Yönetmeliği
İlgili Uygulama ve Araştırma Merkezi Müdürü Dekan / Müdür Bölüm Başkanı Rektörlük		
İlgili Öğretim Elemanları		
İlgili Uygulama ve Araştırma Merkezi Müdürü Dekan / Müdür Bölüm Başkanı Proje Ofisi		Proje Koordinasyon Ofisi Veritabanı, Proje Koordinasyon Ofisi Yönergesi

Hazırlayan (10/10/2023) Üniversite Kalite Komisyonu	Kontrol Eden (15/10/2023) Kalite Koordinatörü	Onaylayan (18/10/2023) Rektör Yardımcısı
--	--	---

Önemli: Kalite Yönetim Sistemi'ne ait güncel dokümanlar <https://www.artuklu.edu.tr/kalite> internet sayfasında bulunmaktadır. Basılan dokümanlar "Kontrolsüz Kopya" hükmündedir.